



## Les archives

*Retrouvez ici les anciens articles ayant fait la Une !*

Dans cette rubrique vous trouverez :

**Pose de la première pierre des immeubles FUTUR'EN SEINE et RIVA à Rouen (76) (**  
**<http://www.epf-normandie.fr/Actualites/A-la-Une/>**  
**)**



Ce vendredi 29 mars, avait lieu la pose de la première pierre des immeubles Futur'en seine et Riva dans le futur écoquartier Luciline, en présence notamment de Monsieur Yvon ROBERT, Maire de Rouen, de Monsieur

Frédéric SANCHEZ, Président de la CREA et de Monsieur

Lucien BOLLLOTTE, Directeur général de l'EPF Normandie.

[Lire la suite \(](http://www.epf-normandie.fr/Actualites/A-la-Une/Les-archives/Inauguration-de-la-pepiniere-d-entreprises-a-Villedieu-les-Poeles)  
<http://www.epf-normandie.fr/Actualites/A-la-Une/Les-archives/Inauguration-de-la-pepiniere-d-entreprises-a-Villedieu-les-Poeles>

[re-des-immeubles-FUTUR-EN-SEINE-et-RIVA-a-Rouen-76](#)

**Premières réunions territoriales en Basse Normandie de l'EPF (**  
**<http://www.epf-normandie.fr/Actualites/A-la-Une/>**  
**)**



Les 11, 18 et 25 septembre derniers, l'EPF Normandie participait, grâce à l'appui d'Étienne VIARD, conseiller général de la Manche et administrateur de l'EPF Normandie, aux réunions

organisées par l'association des maires de la Manche.

[mieres-reunions-territoriales-en-Basse-Normandie-de-l-EPF](#)

[Lire la suite \(](#)

<http://www.epf-normandie.fr/Actualites/A-la-Une/Les-archives/Inauguration-de-l-extension-de-la-pepiniere-de-Belleme>

**Inauguration de la pépinière d'entreprises à Villedieu-les-Poêles (**  
**<http://www.epf-normandie.fr/Actualites/A-la-Une/>**  
**)**



Le président de la Communauté de Communes de Villedieu-les-Poêles a inauguré ce mercredi 3 octobre la 1ère tranche de la pépinière d'entreprises située sur la zone d'activité du

Cacquevel.

**Inauguration de l'extension de la pépinière de Bellême (**  
**<http://www.epf-normandie.fr/Actualites/A-la-Une/>**  
**)**



Le 19 octobre 2012, le Président de la Communauté de Communes du Pays Bellémois, Jean-Francois de CAFFARELLI et le Président du Conseil Général de l'Orne, Alain LAMBERT, ont

inauguré le Télécentre « [nor@des100](mailto:nor@des100) (

<http://www.caffarelli.fr/files/12-10-19-dossier-de-presse-t%C3%A9>

) » et l'extension de la pépinière de Bellême porté par l'EPF Normandie.

)

## Journées professionnelles de l'Union Sociale pour l'Habitat. ( <http://www.epf-normandie.fr/Actualites/A-la-Une/> )

Le 16 octobre 2012 se déroulait à Paris les journées professionnelles de l'Union, avec comme thématique : "produire du foncier pour le logement social : les coopérations entre organismes HLM et Établissements Publics Fonciers

[Journees-professionnelles-de-l-Union-Sociale-pour-l-Habitat](#)

[Lire la suite \(](#)

<http://www.epf-normandie.fr/Actualites/A-la-Une/Les-archives/Inauguration-du-Pole-Delta-a-Rouen-quartier-Grand-Mare>

)

## M-Real à Alizay dans l'Eure (27) ( <http://www.epf-normandie.fr/Actualites/A-la-Une/> )



Suite à l'annonce de la fermeture de l'usine M-REAL, le Département de l'Eure a mis en œuvre une procédure innovante qui devrait permettre de sauvegarder entre 150 et 200 emplois immédiatement, avec une

perspective de 250 dans un délai rapproché.

[alites/A-la-Une/Les-archives/M-Real-a-Alizay-dans-l-Eure-27](#)

[Lire la suite \(](#)

<http://www.epf-normandie.fr/Actualites/A-la-Une/Les-archives/Rehabilitation-de-la-caserne-Tallandier-a-Petit-Quevilly>

)

## Signature de la convention cadre de partenariat entre la Safer de Haute-Normandie et l'EPF Normandie ( <http://www.epf-normandie.fr/Actualites/A-la-Une/> )



C'est lors de la traditionnelle cérémonie des vœux de l'EPF Normandie, qu'a eu lieu, le 8 janvier 2013, la signature de la convention cadre entre la Safer de Haute-Normandie et l'EPF.

[iat-entre-la-Safer-de-Haute-Normandie-et-l-EPF-Normandie](#)

[ire la suite \(](#)

<http://www.epf-normandie.fr/Actualites/A-la-Une/Les-archives/Inauguration-de-la-residence-du-Pont-JOLY-a-Saint-Philbert-Sur-Risle-27>

)

## Inauguration du Pôle Delta à Rouen, quartier Grand Mare ( <http://www.epf-normandie.fr/Actualites/A-la-Une/> )



Inauguré le 26 novembre 2012, le Pôle Delta est un hôtel d'activités artisanales qui a ouvert ses portes en octobre 2012 et qui propose des

espaces mixtes combinant bureaux, ateliers de fabrication et espaces de stockage.

## Réhabilitation de la caserne Tallandier à Petit-Quevilly ( <http://www.epf-normandie.fr/Actualites/A-la-Une/> )



La réhabilitation du bâtiment "La Foudre" de l'ancienne caserne Tallandier va permettre la création d'un pôle des technologies de l'information et de la communication (TIC)

disposant de connexions Internet très haut débit. Sur la surface de 10 000 m² ainsi reconvertie, le site a vocation à héberger un hôtel d'entreprises, un centre informatique et de formation, un centre d'affaires, un équipement de conférence d'une capacité de 160 places.

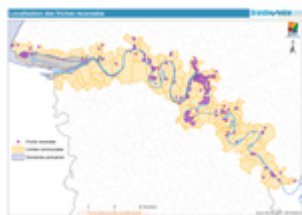
## Inauguration de la résidence du Pont JOLY à Saint Philbert Sur Risle (27) ( <http://www.epf-normandie.fr/Actualites/A-la-Une/> )



Le mardi 8 janvier 2013, avait lieu l'inauguration de la résidence du Pont JOLY, en présence de Marcel LARMANOU, Président de la SECOMILE, Francis COUREL, Maire de Saint

Philbert Sur Risle, Dominique SORIN, Préfet de l'Eure, Alain LE VERN, Président du Conseil Régional de Haute-Normandie et Jean Louis DESTANS Président du Conseil Général de l'Eure et du Conseil d'administration de l'EPF Normandie.

## Connaissance des friches en Vallée de Seine ( <http://www.epf-normandie.fr/Actualites/A-la-Une/> )



Dans le cadre du **Pacte Grande Seine 2015**, porté par le Département de Seine-Maritime, l'EPF Normandie a produit un **recensement des friches d'activités** localisées sur le territoire des communes de la vallée de la Seine.

[/Les-archives/Connaissance-des-friches-en-Vallee-de-Seine](#)

}

## Déconstruction du parking des Emmurées à Rouen (76) ( <http://www.epf-normandie.fr/Actualites/A-la-Une/> )



Nouvelle étape clef dans l'avancement de l'opération du "parking des Emmurées", Après plus de 3 mois de désamiantage sous confinement, la déconstruction du bâtiment a

pu débuter fin janvier 2013.

[ives/Deconstruction-du-parking-des-Emmurees-a-Rouen-76](#)

## Synthèse du colloque 2012 du club foncier haut-normand ( <http://www.epf-normandie.fr/Actualites/A-la-Une/> )



Le thème du colloque qui s'est tenu le 6 décembre 2012 à l'Hôtel du Département de Seine-Maritime était "Concevoir une stratégie foncière au service d'un projet de territoire". La synthèse est

publiée sur la page du Club.

[es-archives/Synthese-du-colloque-2012-du-club-foncier-haut-normand](#)

## Inauguration du nouveau Centre de Traitement des Eaux Usées (CTEU) à Gravigny (27) ( <http://www.epf-normandie.fr/Actualites/A-la-Une/> )



Le 22 mars dernier, le nouveau Centre de Traitement des Eaux Usées (CTEU) du Grand Evreux Agglomération, mis en service fin 2011, a été inauguré en présence de Monsieur

SORAIN, Préfet de l'Eure, de Monsieur CHAMPREDON, Président du Grand Evreux Agglomération, de Monsieur GANTIER, Maire de Gravigny, de Monsieur SILIGHINI, représentant Monsieur DESTANS, Président du Département de l'Eure et de Monsieur BOLLOTTE, Directeur Général de l'EPF Normandie.

[f-normandie.fr/Actualites/A-la-Une/Les-archives/Inauguration-du-nouveau-Centre-de-Traitement-des-Eaux-Usees-CTEU-a-Gravigny-27](#)

## Pose de la première pierre du Pôle Educatif et Familial MOLIERE au Havre (76) ( <http://www.epf-normandie.fr/Actualites/A-la-Une/> )



Vendredi 26 avril, a eu lieu la pose de la première pierre du Pôle éducatif et familial Molière, en présence notamment de Monsieur ORY, Sous-Préfet du Havre, de Monsieur Edouard PHILIPPE,

Maire du Havre et Député de la Seine-Maritime, de Monsieur LOGIOU, Conseiller régional, représentant Alain LE VERN, Président de la Région Haute-Normandie et de Monsieur Lucien BOLLOTTE, Directeur général de l'EPF Normandie.

[-piere-du-Pole-Educatif-et-Familial-MOLIERE-au-Havre-76](#)

## "Une école rêve la ville" à Saint Lô (50) ( <http://www.epf-normandie.fr/Actualites/A-la-Une/> )



Lundi 13 mai a eu lieu la conférence de presse "coup d'envoi" de l'exposition temporaire de la ville de Saint Lô : "une école rêve la ville",

en présence de François Digard, maire de Saint-Lô, de Fabienne Fendrich, directrice de l'Ecole Nationale Supérieure d'Architecture (ENSA) de Normandie, de Lucien Bollotte, directeur de l'EPF Normandi et de Jean-Yves Guillou, président du conseil d'architecture, d'urbanisme et de l'environnement.

[Actualites/A-la-Une/Les-archives/Une-ecole-reve-la-ville-a-Saint-Lo-50](#)

## Visite de François Hollande à Caen (14) ( <http://www.epf-normandie.fr/Actualites/A-la-Une/> )



Le Président de la République, François Hollande, s'est rendu ce vendredi 17 mai à Caen avec Cécile Duflot, ministre du

Logement et de l'Egalité des territoires et Bernard Cazeneuve, ministre du Budget. Ils ont été accueillis par le député-maire Philippe Duron

[la-Une/Les-archives/Visite-de-Francois-Hollande-a-Caen-14](#)

## Portage immobilier par l'EPF Normandie des laboratoires de R&D IDD XPERT et BIOGALENYS ( <http://www.epf-normandie.fr/Actualites/A-la-Une/> )



Le jeudi 16 mai 2013 à eu lieu la signature des conventions de portage entre l'EPF Normandie et Grand Évreux Agglomération (GEA) au profit des laboratoires de R&D IDD XPERT et BIOGALENYS.

[PF-Normandie-des-laboratoires-de-R-D-IDD-XPERT-et-BIOGALENYS](#)

## Visite du site M-REAL ( <http://www.epf-normandie.fr/Actualites/A-la-Une/> )



Le 20 juin dernier, le Préfet M. PHILIZOT, récemment nommé Délégué Interministériel au développement de la vallée de la Seine, était en visite à Alizay, accompagné du Préfet

de l'Eure, M. SORAIN ....

[ie.fr/Actualites/A-la-Une/Les-archives/Visite-du-site-M-REAL](#)

## Inauguration de la résidence universitaire et familiale Saint Nicolas au Havre ( <http://www.epf-normandie.fr/Actualites/A-la-Une/> )



Le projet de la résidence Saint Nicolas (141 logements étudiants et 23 logements collectifs) est porté par HABITAT 76 et le CROUS de Haute-Normandie, sur

l'emprise de l'ancienne Halle Caillard située dans le quartier Saint Nicolas au Havre.

[//www.epf-normandie.fr/Actualites/A-la-Une/Les-archives/Inauguration-de-la-residence-universitaire-et-familiale-Saint-Nicolas-au-Havre](#)

## Signature de l'acte d'acquisition de la caserne Martin à Caen ( <http://www.epf-normandie.fr/Actualites/A-la-Une/> )



[gnature-de-l-acte-d-acquisition-de-la-caserne-Martin-a-Caen](#)

## À la rencontre des élus de l'Orne ( <http://www.epf-normandie.fr/Actualites/A-la-Une/> )



Répondant à l'invitation de Monsieur Jean-Christophe MORAUD, Préfet de l'Orne, le 5 juillet dernier des représentants du Conseil Régional, du Conseil Général, des Présidents des Communautés de Communes

et les Maires des grandes communes ont assisté à la réunion de présentation de l'EPF Normandie...

[:fr/Actualites/A-la-Une/Les-archives/A-la-rencontre-des-elus-de-l-Orne](#)

## Visite du chantier de déconstruction de la friche

## Grand Prix d'Architecture & d'Urbanisme de



## Bayard à Saint-Nicolas d'Aliermont ( <http://www.epf-normandie.fr/Actualites/A-la-Une/> )



Une visite de chantier a été organisée le 17 septembre à l'initiative de la sous-préfète de Dieppe, Madame Martine LAQUIÈZE.

[construction-de-la-friche-Bayard-a-Saint-Nicolas-d-Aliermont](#)

## Haute-Normandie ( <http://www.epf-normandie.fr/Actualites/A-la-Une/> )



Le 26 septembre dernier s'est déroulée la première réunion du jury du Grand Prix d'Architecture & d'Urbanisme de Haute-Normandie.

[archives/Grand-Prix-d-Architecture-d-Urbanisme-de-Haute-Normandie](#)

## Observatoire foncier de Caen Métropole ( <http://www.epf-normandie.fr/Actualites/A-la-Une/> )



Le Syndicat Mixte de Caen Métropole porte un observatoire foncier, avec le soutien de la Région Basse-Normandie et de l'EPF. L'Aucame, agence d'urbanisme du territoire, a

présenté les premières analyses lors du second comité de pilotage de l'observatoire.

[Lire la suite](#) (<http://www.epf-normandie.fr/Actualites/A-la-Une/Les-archives/Inauguration-de-la-residence-Laquerriere-a-Elbeuf>

[i-Une/Les-archives/Observatoire-foncier-de-Caen-Metropole](#)

## Inauguration de la résidence Laquerrière à Elbeuf ( <http://www.epf-normandie.fr/Actualites/A-la-Une/> )



En 2006, dans le cadre du Programme d'Action Foncière de la Ville d'Elbeuf, l'EPF avait été sollicité pour acquérir deux propriétés situées 7 et 9 rue du 11 Novembre à Elbeuf.

## Inauguration de la pépinière d'entreprises de Pont-Audemer ( <http://www.epf-normandie.fr/Actualites/A-la-Une/> )



Le 4 octobre la pépinière d'entreprises installée sur le site de l'ancienne cartonnerie a été inaugurée par Jean Louis Destans Président et de nombreux élus et acteurs locaux.

[nauguration-de-la-pepiniere-d-entreprises-de-Pont-Audemer](#)

## Projet de port fluvial sur le site M-REAL à Alizay ( <http://www.epf-normandie.fr/Actualites/A-la-Une/> )



Le Conseil d'Administration de l'EPF Normandie a accepté en décembre 2012 de prendre en charge une étude d'aménagement pour la réindustrialisation et le développement économique

de la partie de l'ancien site M-REAL non reprise par AA et portée par l'EPF (environ 50ha).

[la-Une/Les-archives/Projet-de-port-fluvial-sur-le-site-M-REAL-a-Alizay](#)

## Observatoire foncier du Scot du Pré Bocage ( <http://www.epf-normandie.fr/Actualites/A-la-Une/> )



Le Syndicat Mixte du Pré Bocage lance son observatoire foncier, avec le soutien de la Région Basse-Normandie et de l'EPF.

## Inauguration de Seine Innopolis à Petit-Quevilly ( <http://www.epf-normandie.fr/Actualites/A-la-Une/> )



Le 14 novembre a été inauguré le pôle Seine Innopolis, pépinière-hôtel d'entreprises de la CREA



dédié aux activités  
numériques.

**Syndicat Mixte  
du Pré-Bocage**

[suite \(](#)

[www.epf-normandie.fr/Actualites/A-la-Une/Les-archives/Inauguration-de-Seine-Innopolis-a-Petit-Quevilly](http://www.epf-normandie.fr/Actualites/A-la-Une/Les-archives/Inauguration-de-Seine-Innopolis-a-Petit-Quevilly)

[a/Les-archives/Observatoire-foncier-du-Scot-du-Pre-Bocage](#)